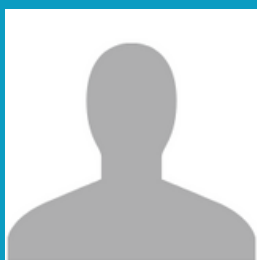


CHRISTIAN QUOTSCHALLA



Enseignant, Programme LEA
Université Bretagne-Sud

Simulation : Cesim Global Challenge

1. Dans quel(s) programme(s) et sur quelle année utilisez-vous nos solution ?

En Master 2 "Responsable du développement international", en apprentissage.

2. Combien d'étudiants sont concernés ?

Tout le groupe est concerné. Selon l'année, entre 14 et 24 apprenti(e)s.

3. Quel volume d'heures est alloué à la simulation ?

5 Crédits (le jeu est dans un bloc avec 3 autres matières)

4. Quel est le format d'utilisation ?

36 heures en tout, 9 sessions de 4h.

5. Quels sont les objectifs pédagogiques liés à l'utilisation de la simulation ?

Comprendre les enjeux, le fonctionnement et les objectifs d'une entreprise œuvrant à l'international :

- Savoir prendre des décisions basées sur des critères mesurables - argent, temps etc.
- savoir identifier les risques liés à la situation géopolitique, à la situation concurrentielle à des paramètres sociétaux et agir en fonction.
- savoir ajuster sa stratégie, ses choix commerciaux et managériaux en cas de besoin, se familiariser avec les ratios financiers les plus importants et les plus communs (EBITDA, etc.) et baser ses décisions sur ces ratios, savoir travailler en groupe et obtenir des résultats en phase avec les objectifs et ceci sous la pression (temps !).
- Option : se familiariser avec les documents comptables utilisés dans le jeu - compte de résultat + bilan (et tableau des flux de trésorerie) et savoir baser ses décisions sur des données financières de ces documents.

6. Quel est le retour de vos étudiants sur la simulation ?

On peut constater 3 catégories de groupes:

- Catégorie 1) : Les groupes qui captent vite le comment et pourquoi du jeu, qui se basent dès le tour 1 sur une stratégie, qui savent s'adapter à la concurrence et garder un ou plusieurs pas en avance, qui bâtissent tout de suite un fichier Excel avec des données de chaque tour - bref qui font preuve de maturité et curiosité intellectuelle. Malgré tout, ils ne sont pas à l'abri d'un échec (sur un tour en particulier ou même à la fin de la simulation), car ils se sentent parfois trop sûr d'eux et se font dépasser, dans les derniers tours par un groupe de la catégorie 2.
- Catégorie 2) : Les groupes qui sont motivés par un succès inespéré au Tour 1 ou 2 (ne savant même pas pourquoi ils ont réussi), mais qui se sont pris au jeu suite à ce succès et ont envie de faire perdurer ce succès. Ils font l'effort de bien préparer leur tour. Des ratages sont possibles mais cela ne les déstabilise pas. Ce genre de groupe peut aussi être marqué par un(e) leader charismatique qui a vite compris le jeu, qui n'aime pas perdre etc., et qui réussit à motiver les autres à s'investir davantage, ce qui sera souvent le cas par la suite.
- Catégorie 3) : Peu d'intérêt pour le jeu au départ, ou se disant "c'est trop compliqué, on n'y arrivera jamais". L'effet de "Self-fulfilling prophecy" va apparaître après un ou deux tours en bas de classement. Ils se disent "tiens, on avait bien raison, on est nul". Le discours interne renforce l'idée que l'on a de son groupe et du jeu "c'est trop compliqué, on y arrivera jamais". Parfois, une personne dans le groupe refuse de se cantonner dans cette mauvaise posture et dit "mince, on a envie de savoir pourquoi notre résultat et si loin des projections, on s'accroche". Malheureusement, ce sursaut arrive souvent en fin de parcours, trop tard donc...

7. En quoi la simulation choisie est adaptée au profil des participants ?

Les apprentis de notre Master 2 "Responsable du développement international" (Université Bretagne Sud, campus de Lorient) sont formés pour devenir cadre export à moyen et long terme dans une entreprise importatrice et/ou exportatrice en France ou à l'étranger.

La situation et les décisions proposées par CESIM Global Challenge correspondent à ce qui vont devoir faire en tant que cadre export.

Retrouvez d'autres témoignages sur cesim.com/fr

8. En quelques mots, que pensez-vous de l'assistant Cesim AI ?

C'est plus que parfait! Je peux poser des questions sur des sujets que je ne maîtrise pas encore à 100% ou sur des questions qui m'ont été posées l'année dernière. En résumé, les réponses de Cesim IA m'aident à encore mieux guider les groupes et ainsi d'augmenter l'effet d'apprentissage et par conséquent l'employabilité de nos apprenti(e)s.

9. En quelques mots, que pensez-vous de l'accompagnement Cesim et de la formation sur la solution ?

L'accompagnement de Thomas Decombes est précis, claire et très utile. Sans oublier sa réactivité à travers laquelle il m'avait "sauvé" des situations périlleuses (je ne savais plus quoi répondre aux questions précises des groupes, et Thomas m'avait apporté la bonne réponse).

Grâce l'accompagnement, je me sens mieux armé, d'année en année. Ma compréhension améliorée du jeu, grâce à cet accompagnement, me permet d'anticiper les éventuelles erreurs que les groupes peuvent commettre et les en avertir (dans le passé, une erreur très grave - comme par exemple un groupe a construit, au tour 2 un très grand nombre de sites de production en Asie et au USA et ne s'est jamais relevé du poids financier ou autrement dit, ce groupe fut rapidement "en faillite" et n'avait aucune chance de quitter sa dernière place). Avec l'expérience et grâce à l'accompagnement de Cesim, je différencie les erreurs très graves qui excluent toutes chances de victoire, et dont j'avertis les participants en plénum, des erreurs qui finalement aident à apprendre le jeu. Je peux donc appliquer un coaching individualisé selon les besoins de chaque groupe.

10. En quelques mots, quelles sont les principales raisons pour lesquelles vous recommanderiez nos solutions ?

Cesim Global Challenge, un véritable environnement d'apprentissage "learning by doing", amène les participants à prendre des décisions stratégiques et opérationnelles et surtout appropriées à la réussite dans le jeu (dans des domaines comme le sourcing, la production, le management RH, le marketing, les choix financiers etc.).

Par conséquent, ce serious game améliore le savoir-faire (y compris les soft skills) nécessaire pour réussir leur insertion professionnelle et favorise, en conséquence, l'employabilité des diplômé(e)s.

Retrouvez d'autres témoignages sur cesim.com/fr